



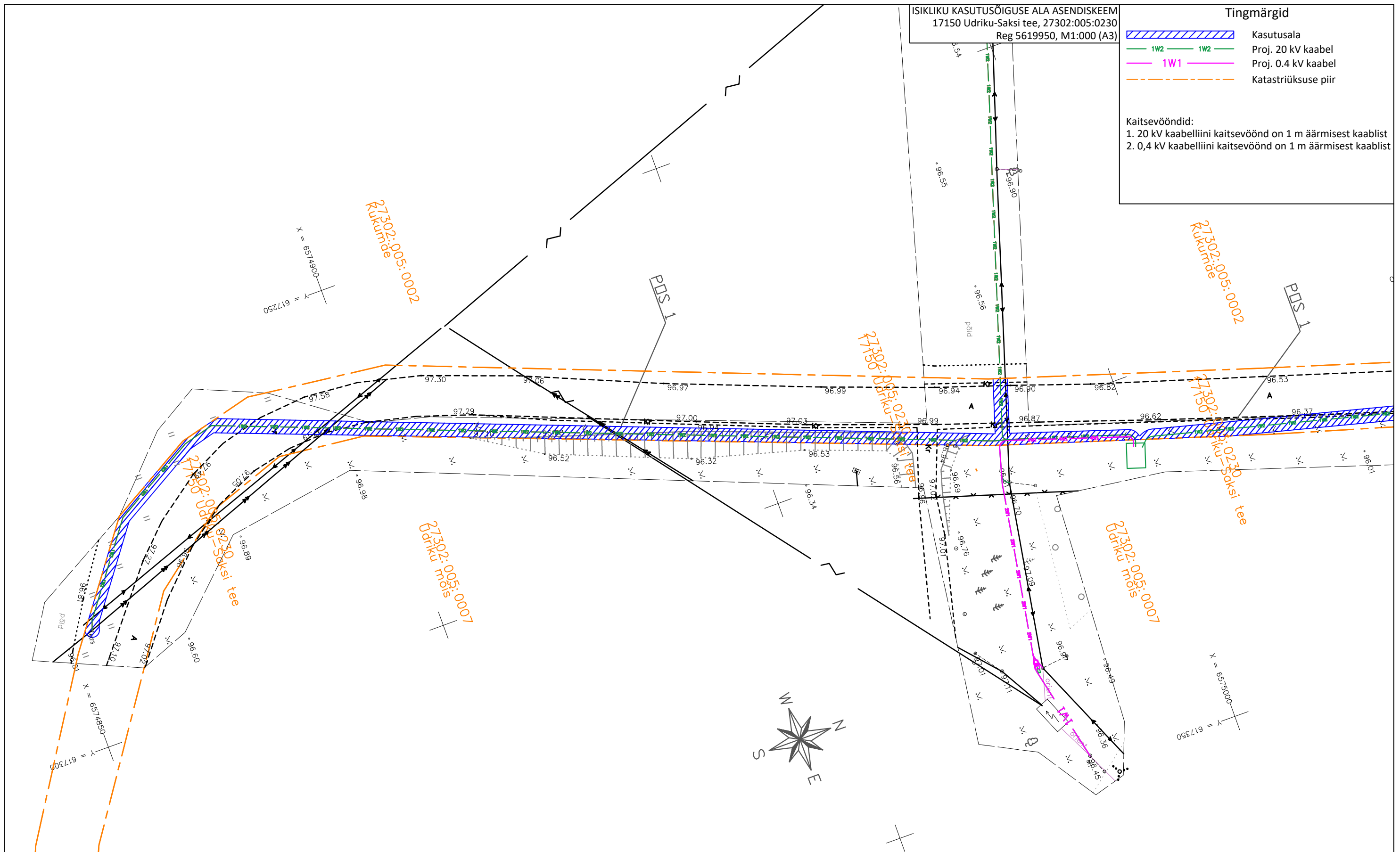


ISIKLIKU KASUTUSÕIGUSE ALA ASENDISKEEM
 17150 Udriku-Saksi tee, 27302:005:0230
 Reg 5619950, M1:000 (A3)

Tingmärgid

-  Kasutusala
-  Proj. 20 kV kaabel
-  Proj. 0.4 kV kaabel
-  Katastriüksuse piir

- Kaitsevööndid:
1. 20 kV kaabelliini kaitsevöönd on 1 m äärmisest kaablist
 2. 0,4 kV kaabelliini kaitsevöönd on 1 m äärmisest kaablist



IKÕ ala Pos nr (plaanil)	Kinnistu registriosa nr	Katastriüksuse tunnus, nimi ja sihtotstarve	Asukoht riigitee (nr ja nimi) suhtes (lõigu algus ja lõpp km)	IKÕ ala pindala ruutmeetrites m ²
Pos 1	5619950	27302:005:0230; 17150 Udriku-Saksi tee; transpordimaa	17150 Udriku-Saksi; kulgemine 0,05-0,28 km;	456

Stromtec OÜ töö nr 22-60 II1761 Kadrina-1013 investering
 Koostas: Martin Bluum